



PROPOSTE DIDATTICHE



Museo della Navigazione Fluviale

BATTAGLIA
TERME



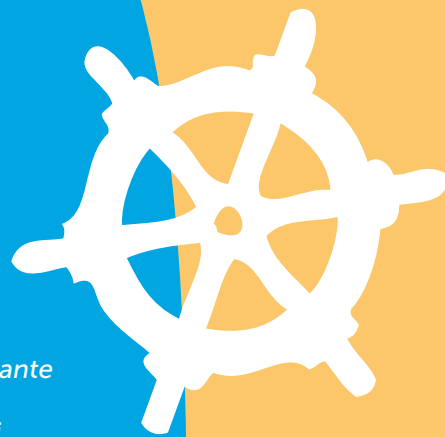
*Terra, acqua
e antiche
tradizioni*



Comune di
Battaglia Terme

aqua:lab
AMBIENTE CULTURA TURISMO

Terra, acqua e antiche tradizioni



Il Museo della Navigazione Fluviale di Battaglia Terme racconta un'importante pagina di storia, mettendo in luce il ricco patrimonio di tradizioni legate al fiume e all'antico mestiere di barcaioli, cavalànti, sabionanti e squeraroì. L'offerta didattica è pensata per educare alla dimensione della scoperta, dell'ascolto e dell'osservazione attraverso percorsi esperienziali pensati per "salire a bordo" e vivere in prima persona il rapporto tra uomo, terra e fiume. Il ricco ventaglio delle proposte del museo consente alle scuole di ogni ordine e grado di scegliere il percorso di visita desiderato.

Tutte le attività sono pensate in affiancamento ai programmi scolastici: ogni attività sarà declinata quindi in base al grado scolastico dei partecipanti utilizzando mediatori differenziati. Offriamo anche ai docenti la possibilità di concordare la partecipazione ad attività didattiche in relazione alle esigenze delle classi, di proporre e richiederne ulteriori coordinandosi con il personale dei Servizi Educativi. Gli insegnanti possono, inoltre, effettuare visite precognitive gratuite presso le strutture museali e ricevere il materiale necessario per preparare preventivamente la classe.

VISITA GUIDATA

UN FIUME DA VIVERE
PIACERE, GUGLIELMO IL BARCARO
ANDAR PER FIUMI

PERCORSO DIDATTICO

AMICA ACQUA
RACCONTI SUL FIUME
PRONTI A SALPARE?!
Navighiamo INSIEME
STORIE DI LEGNI E DI BARCHE
GENTE DI FIUME

LABORATORIO INTERDISCIPLINARE

A TUTTA VELA!
INTRECCI DAL PASSATO
IN CANTIERE: STORIE DI BARCHE
VENTO IN POPPA!
IN UN FIUME D'ACQUA
DALLA FORNACE AL PORTO
ANTICHE ROTTE
BATTAGLIA TERME: TRA ACQUA E TERRA

PERCORSI DI NAVIGAZIONE FLUVIALE
PERCORSI URBANI
PERCORSI CICLABILI
PERCORSI MUSEALI INTEGRATI



Visite guidate

La visita guidata è il modo migliore per conoscere ed entrare in contatto con la storia narrata dal Museo della Navigazione di Battaglia Terme. I Servizi Educativi offrono due tipologie di visita guidata, standard o tematizzata, calibrate in base all'età dei partecipanti e a specifiche esigenze e richieste, con un metodo basato sul dialogo e il coinvolgimento attivo.

UN FIUME DA VIVERE

Cosa mangiavano i marinai durante i loro viaggi fluviali? In un percorso itinerante scopriamo le curiosità sulla vita a bordo, dalla composizione dell'equipaggio, al tempo libero, alle difficoltà dettate dall'alimentazione in navigazione.

TIPOLOGIA DI ATTIVITA': visita guidata

OBIETTIVI:

Conoscere il passato e le tradizioni di un luogo

SCUOLE: Primaria, Secondaria di I e II grado

DURATA: 1 ora

N. partecipanti: massimo 25

PIACERE, GUGLIELMO IL BARCARO

Itinerario nella tradizione per stimolare e attrarre la curiosità dei ragazzi verso l'antico mestiere del barcaro. La visita guidata si snoda tra alcuni significativi reperti storici, documenti e fotografie dell'epoca, per approfondire la storia e la vita dei barcarari.

TIPOLOGIA DI ATTIVITA': visita guidata

OBIETTIVI:

Scoprire l'interazione tra passato e presente

SCUOLE: Primaria, Secondaria di I e II grado

DURATA: 1 ora

N. partecipanti: massimo 25

ANDAR PER FIUMI

Approfondiamo le antiche tecniche di navigazione, tra simboli, strumenti e rotte, per analizzare mappe e comprendere le dinamiche della navigazione sul fiume.

TIPOLOGIA DI ATTIVITA': visita guidata

OBIETTIVI:

Approfondire la conoscenza della storia e delle tecniche di navigazione

SCUOLE: Primaria, Secondaria di I grado

DURATA: 1 ora

N. partecipanti: massimo 25



Percorsi didattici

AMICA ACQUA

La vita nasce nell'acqua. Che forma ha l'acqua? Ha un colore, un odore? Un racconto animato ci avvicinerà al tema dell'acqua, in relazione al mondo della navigazione, per sviluppare conoscenze, senso civico ed educazione ambientale.

TIPOLOGIA DI ATTIVITA': percorso animato

OBIETTIVI:
educare alla tutela dell'ambiente

SCUOLE: Infanzia

DURATA: 1 ora 30 min

N. partecipanti: massimo 25

RACCONTI SUL FIUME

Quanta storia e quanta magia nasce intorno allo scorrere dell'acqua? Scopriamolo insieme attraverso le favole e le leggende che dal passato sono arrivate fino a noi.

TIPOLOGIA DI ATTIVITA': percorso animato

OBIETTIVI:
educare all'ascolto

SCUOLE: Infanzia

DURATA: 1 ora e 30 min

N. partecipanti: massimo 25

PRONTI A SALPARE?!

Superando indovinelli, prove di coraggio e di astuzia, esploriamo gli ambienti del museo grazie ad una mappa del tesoro che ci condurrà alla conoscenza della collezione museale.

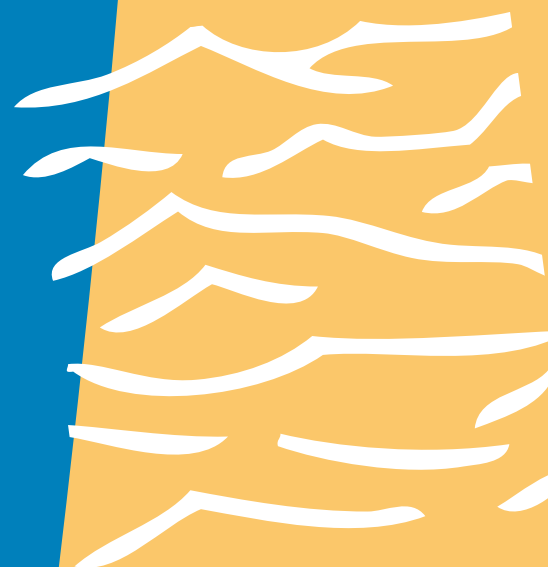
TIPOLOGIA DI ATTIVITA': percorso animato

OBIETTIVI:
conoscere il valore di un territorio

SCUOLE: Infanzia e Primaria

DURATA: 1 ora e 30 min

N. partecipanti: massimo 25



NAVIGHIAMO INSIEME

Utilizzando oggetti, disegni e una narrazione vivace daremo vita ad una divertente lettura animata tra le sale del museo, per trasportare i giovani ospiti nel suggestivo mondo dei barcar, marinai esperti della navigazione fluviale e autentico custode di una sapienza millenaria.

TIPOLOGIA DI ATTIVITA': percorso animato

OBIETTIVI:

scoprire l'interazione tra passato e presente

SCUOLE: Primaria e Secondaria di I grado

DURATA: 1 ora 30 min

N. partecipanti: massimo 25



STORIE DI LEGNI E DI BARCHE

Un viaggio nel fantastico mondo del legno e delle sue caratteristiche, per comprenderne l'impiego nella costruzione delle imbarcazioni e delle loro diverse componenti.

TIPOLOGIA DI ATTIVITA': percorso animato

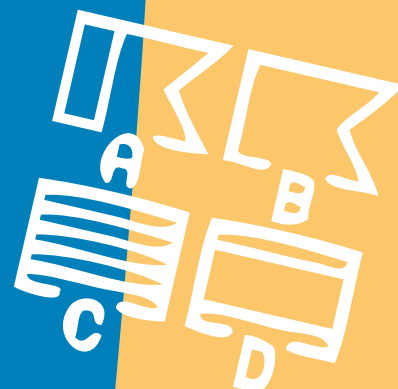
OBIETTIVI:

scoprire il valore e il fondamento scientifico delle tradizioni

SCUOLE: Secondaria di I e II grado

DURATA: 1 ora e 30 min

N. partecipanti: massimo 25



GENTE DI FIUME

La realtà sociale di Battaglia Terme si caratterizza nel lavoro e nella vita quotidiana, da una particolare cultura legata all'acqua. Scopriamo insieme questo mondo, originale e ricco di espressioni materiali, sociali e simboliche, in un affascinante intreccio di regole e tradizioni lontane nel tempo e nello spazio.

TIPOLOGIA DI ATTIVITA': percorso animato

OBIETTIVI:

scoprire l'interazione tra passato e presente

SCUOLE: Secondaria di II grado

DURATA: 1 ora e 30 min

N. partecipanti: massimo 25



Laboratori interdisciplinari

Attività pratico-manuali che consentono di imparare attraverso il fare, in una dimensione di conoscenza, sperimentazione e di gioco. Si svolgono grazie all'ausilio di strumenti e materiali diversificati a seconda delle età dei partecipanti; ogni attività è preceduta da una breve visita guidata alle sale espositive del museo.

A TUTTA VELA!

Le decorazioni sulle vele delle imbarcazioni cosa rappresentano? Scopriamo il mondo delle decorazioni sulle vele, in un viaggio tra antiche tecniche, forme e specifici simboli e per decorare insieme la vela di una barca tradizionale.

TIPOLOGIA DI ATTIVITA': laboratorio interdisciplinare

OBIETTIVI:

riconoscere e utilizzare elementi del linguaggio visivo

SCUOLE: Infanzia e Primaria

DURATA: 1 ora 30 min

N. partecipanti: massimo 25

INTRECCI DAL PASSATO

Per navigare in sicurezza marinai, pescatori e naviganti dovevano possedere molte abilità. Conosciamo l'arte dei nodi e creiamo insieme un vademecum pratico e dettagliato dei nodi più utilizzati ed imparare l'importanza delle cime a bordo delle navi.

TIPOLOGIA DI ATTIVITA': laboratorio interdisciplinare

OBIETTIVI:

esercitare le abilità manuali

SCUOLE: Primaria

DURATA: 1 ora 30 min

N. partecipanti: massimo 25

IN CANTIERE: STORIE DI BARCHE

Da sempre la barca evoca grandi viaggi ed avventure, alla conquista di terre inesplorate, nascoste, misteriose. Osserviamo i modelli di barche esposte al museo e mettiamoci al lavoro per creare e decorare la nostra personale e variopinta imbarcazione.

TIPOLOGIA DI ATTIVITA': laboratorio interdisciplinare

OBIETTIVI:

stimolare la creatività

SCUOLE: Primaria, Secondaria di I grado

DURATA: 1 ora 30 min

N. partecipanti: massimo 25



VENTO IN POPPA

Quadrante, bussola, e tanto altro ancora per un solo obiettivo: orientare l'imbarcazione e navigare in sicurezza. Visitiamo alcune sale del museo dedicate alla storia della navigazione e agli strumenti, per capirne il funzionamento e l'utilità e dare vita ad un curioso strumento in grado di portarci "sulla retta via".

TIPOLOGIA DI ATTIVITA': laboratorio interdisciplinare

OBIETTIVI:

riconoscere ed utilizzare strumentazioni ed apparecchi scientifici

SCUOLE: Primaria e Secondaria di I grado

DURATA: 1 ora 30 min

N. partecipanti: massimo 25

IN UN FIUME D'ACQUA

Esploriamo la sorprendente biodiversità presente in una goccia d'acqua. Con l'utilizzo di microscopi e schede di riconoscimento, analizziamo da vicino alcune forme di vita presenti nel fiume imparando ad identificare organismi invisibili.

TIPOLOGIA DI ATTIVITA': laboratorio interdisciplinare

OBIETTIVI:

Stimolare l'acquisizione di una coscienza ecologica

SCUOLE: Primaria e Secondaria di I e II grado

DURATA: 1 ora e 30 min

N. partecipanti: massimo 25

DALLA FORNACE AL PORTO...

Laboratorio di manipolazione dell'argilla per far conoscere l'antica arte di foggatura delle anfore, utilizzate durante gli scambi commerciali. Gli alunni potranno sperimentare le tecniche di costruzione e rifinitura di questi contenitori dalle peculiari forme.

TIPOLOGIA DI ATTIVITA': laboratorio interdisciplinare

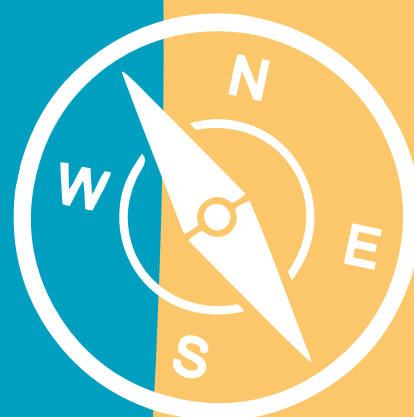
OBIETTIVI:

Stimolare le abilità manuali

SCUOLE: Primaria e Secondaria di I grado

DURATA: 1 ora e 30 min

N. partecipanti: massimo 25



ANTICHE ROTTE

Dopo aver conosciuto le più importanti rotte che interessavano Battaglia Terme, per secoli polo nevralgico del trasporto via acqua di merci e persone, realizzeremo una mappa fluviale tracciando le rotte commerciali e individuando i suoi principali porti e conche. La mappa prenderà forma utilizzando antiche tecniche di scrittura e di decorazione.

TIPOLOGIA DI ATTIVITA': laboratorio interdisciplinare

OBIETTIVI:

approfondire la conoscenza di antichi saperi

SCUOLE: Secondaria di I e II grado

DURATA: 1 ora 30 min

N. partecipanti: massimo 25



BATTAGLIA TERME: TRA ACQUA E TERRA

La Conca di Navigazione di Battaglia Terme è una straordinaria opera di ingegneria idraulica: conosciamola da vicino grazie ad un percorso guidato, per comprenderne la storia e il suo funzionamento. Successivamente, in laboratorio saranno condotte alcuni semplici esercizi dimostrativi di fisica.

TIPOLOGIA DI ATTIVITA': laboratorio interdisciplinare

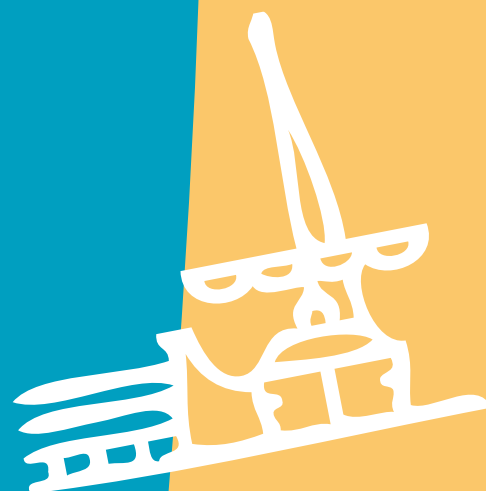
OBIETTIVI:

conoscere il valore di un territorio

SCUOLE: Secondaria di I e II grado

DURATA: 1 ora e 30 min

N. partecipanti: massimo 25



Percorsi di navigazione fluviale, percorsi urbani, ciclabili e percorsi museali integrati

Per un'esperienza ancora più immersiva ed arricchente, è possibile scegliere tra i percorsi di navigazione fluviale lungo i canali interni e le conche di navigazione, la visita al borgo di Battaglia Terme e alle sue meravigliose dimore storiche.



Percorsi di navigazione fluviale

ANTICHE VIE DI NAVIGAZIONE

IT1 - Riviera Euganea da Battaglia Terme a Monselice

in collaborazione con DeltaTour Navigazione Turistica

Imbarco presso l'attracco del Museo della Navigazione Fluviale di Battaglia Terme ed inizio della piacevole navigazione a bordo del battello lungo il Canale Battaglia. Si navigherà poi il Canale Bisatto, scavato dai Vicentini nel 1139 per terminare il viaggio a Monselice. Rientro da Monselice in pullman.

RICHIEDI IL PROGRAMMA COMPLETO

IT2 - Riviera Euganea da Battaglia Terme al Museo della Navigazione

in collaborazione con DeltaTour Navigazione Turistica

Una piacevole e suggestiva tratta in barca, partendo dal Pontile della Passeggiata degli Obizzi a Battaglia Terme. Imbarco e navigazione sul Canale di Battaglia, ammirando l'arco di mezzo e navigando verso il Castello del Catajo. Ammirando poi la Conca di Battaglia. Al termine, possibilità di rientro in barca con arrivo al Pontile Passeggiata Obizzi a Battaglia Terme, o a piedi fino al parcheggio pullman.

RICHIEDI IL PROGRAMMA COMPLETO



Percorsi urbani

GITA SUL BORGO

Completa la tua giornata con la visita al centro storico di Battaglia Terme, attraversato da un suggestivo intreccio di canali, ponti ed interessanti opere di ingegneria idraulica.

[RICHIEDI IL PROGRAMMA COMPLETO](#)

STORICHE DIMORE, NOBILI FAMIGLIE

Completa la tua giornata con la visita alle storiche dimore principesche del Catajo, Villa Selvatico e Villa Molin, per un' immersione nel magico mondo dell'arte e delle tradizioni delle nobili famiglie che le hanno abitate.

[RICHIEDI IL PROGRAMMA COMPLETO](#)

Percorsi ciclabili *

**In collaborazione con Viaggiare Curiosi
Agenzia di Turismo Sostenibile**

Un itinerario ciclabile ad anello per esplorare il territorio da un diverso punto di vista, partendo da Battaglia Terme fino alla città murata di Monselice, attraversando la storica Arquà Petrarca, il Lago della Costa, l'elegante Castello di Lospida.

[RICHIEDI IL PROGRAMMA COMPLETO](#)

* attività consigliata a partire dai 10 anni - casco proprio obbligatorio

Percorsi museali integrati

AVVENTURA TRA COLLI E ACQUE

**HD - da Galzignano Terme a Battaglia Terme
in collaborazione con MUCE - Museo dei Colli Euganei**

Alla scoperta dell'area dei Colli Euganei attraverso i sensi, partendo dal contesto collinare, esplorato presso il MUCE di Galzignano Terme, fino al Museo della Navigazione per conoscere la storia e le tecniche della navigazione interna. Completa l'esperienza il percorso in barca (IT.2) lungo il canale Battaglia, su una storica barca a motore.

[RICHIEDI IL PROGRAMMA COMPLETO](#)

**FD - da Galzignano Terme a Battaglia Terme
in collaborazione con MUCE - Museo dei Colli Euganei**

Alla scoperta dell'area dei Colli Euganei attraverso i sensi, partendo dal contesto collinare, esplorato presso il MUCE di Galzignano Terme, per proseguire con il cammino sulla "Via delle Terme" fino al Museo della Navigazione per riscoprire l'antica storia dei barcaioli e la tradizione della navigazione interna. Completa l'esperienza il percorso in barca (IT.2) lungo il canale Battaglia, su una storica barca a motore.

[RICHIEDI IL PROGRAMMA COMPLETO](#)



COME PRENOTARE UN'ATTIVITA'

La prenotazione delle attività si effettua inviando una mail di richiesta e sottoscrivendo successivamente una scheda di adesione, compilata in ogni sua parte, almeno 15 giorni prima della data prestabilita. Il programma definitivo verrà comunicato all'interno della scheda di prenotazione contestualmente al preventivo di spesa. Gli accompagnatori/guide, compatibilmente alla logistica dell'itinerario, saranno presenti per l'intera giornata. Il numero degli accompagnatori necessari è stabilito in funzione del numero dei partecipanti e dell'itinerario prescelto.

PERCORSI SU RICHIESTA

Tutte le proposte possono essere rimodulate ed integrate in base alle richieste specifiche di ogni singolo Istituto Scolastico, includendo anche nuovi itinerari da effettuarsi nel contesto territoriale di riferimento.

QUOTE DI PARTECIPAZIONE

I costi delle attività sono indicati nell'appendice tariffaria allegata e sono da considerarsi a parte rispetto ai costi di ingresso ai singoli siti.

IL COSTO DELL'ATTIVITA' COMPRENDE

- il materiale didattico (materiale specifico e materiale di consumo nel caso dei laboratori e percorsi didattici);
- materiale prodotto durante lo svolgimento delle attività;
- personale dedicato/specializzato.

I costi riportati nella presente offerta potrebbero subire delle variazioni a causa degli aumenti dei biglietti nei siti di interesse.

INFO E PRENOTAZIONI

**Per informazioni sulle visite,
sui percorsi e sulle attività didattiche
contattare la Segreteria Gruppi
e Attività Didattiche di Aqua S.r.l**

T. +39 3271825803

M. museodellanavigazione@aqualab.it

W. www.aqualab.it

Orari di Segreteria:

dal martedì al venerdì

09.00-12.30 / 15.00 – 18.00

*Faccio sempre cio'
che non so fare,
per imparare
come va fatto.*

Vincent Van Gogh



**Comune di
Battaglia Terme**



Museo della Navigazione Fluviale

T. +39 3271825803

M. museodellanavigazione@aqualab.it

W. www.aqualab.it

aqua:lab

AMBIENTE CULTURA TURISMO

Taglio di Po RO - Via Romea Comunale, 277/A
Santa Giustina di Mesola FE - Via Boschetto, 17
www.aqualab.it

